

FAIRE DE LA RECHERCHE EN MPR

Pr Isabelle Bonan CHU Rennes
Pr Alain Yelnik Paris Diderot

Introduction

- Répondre à une/des questions
- Fondamentale/appliquée
- Pourquoi?
 - Thèse, mémoire de spécialité
 - Curiosité/carrière
- Sur quoi?
- Comment?

Pourquoi faire de la recherche pendant l'internat?

Il n'y a pas de bonne pratique médicale sans questionnements :
observation, méthode et remises en cause des certitudes.

Principes de la médecine basée sur des preuves.

Etayer nos recommandations de bonne pratique

La participation à la recherche est un outil de la formation
quel que soit le mode d'exercice ultérieur.

Pourquoi faire de la recherche pendant l'internat?

Apprendre la méthodologie :

- * Formulation : questions et hypothèses, analyse de la littérature
- * Construction : méthodologie, choix de la population, des critères d'évaluation, des outils de mesure, de l'analyse statistique.
- * Analyse : résultats et limites.
- * Présentation : poster, communication orale, publication

Axes de recherche

- Epidémiologie des handicaps
- Compréhension des mécanismes physiopathologiques des handicaps : de la recherche fondamentale à la clinique
- Validation des outils métrologiques et d'évaluation cliniques et instrumentales
- Validation des traitements médicamenteux, rééducatifs, substitutifs
- Impacts sociaux et économiques des handicaps, des approches thérapeutiques et des systèmes de soins

Sur quoi?

Domaines recherche en MPR

- Très variés
- Mouvement/robotique/physiologie/neurosciences....
- Cerveau/cœur/vésico-sphinctérien/déglutition/membres...
- Neurologie/sport/orthopédie/rhumatologie....

Comment?

- Recherche bibliographique
- Communication orale
- Article
- Thèse d'exercice
- mémoire
- Master 1 ou 2
- Thèse de science

Comment?

- **Recherche bibliographique**
- Communication orale
- Article
- Thèse d'exercice
- mémoire
- Master 1 ou 2
- Thèse de science

Comment?

- Recherche bibliographique
- **Communication orale**
 - **SOFMER, SIFUD, SFERHE, ANMSR....**
- Article
- Thèse d'exercice
- mémoire
- Master 1 ou 2
- Thèse de science

Comment?

- Recherche bibliographique
- Communication orale
- **Article**
- Thèse d'exercice
- mémoire
- Master 1 ou 2
- Thèse de science

Comment?

- Recherche bibliographique
- Communication orale
- Article
- **Thèse d'exercice**
 - **Le plus souvent article**
 - **Publier+++**
 - **Jury: votre fac médecine: rencontre interdisciplinaire**
- mémoire
- Master 1 ou 2
- Thèse de science

Comment?

- Recherche bibliographique
- Communication orale
- Article
- Thèse d'exercice
- **Mémoire**
 - **Jury Inter-région**
 - **Forme article ou travail pédagogique**
- Master 1 ou 2
- Thèse de science

Comment?

- Recherche bibliographique
- Communication orale
- Article
- Thèse d'exercice
- mémoire
- **Master 1 ou 2**
 - 2^e ou 3^e année; 6 mois minimum; choix
- Thèse de science

Les masters

http://www.cofemer.fr/rubrique.php?id_rubrique=291

Masters

balnéothérapie appui - Googl...

cofemer
Collège français des enseignants universitaires
de médecine physique et de réadaptation

Dernière mise à jour :
4 juillet 2016

Enseignants | Agenda | Informations | Documents | Publications | Appels à Projet | Liens

Enseignements >> Masters

MASTERS

Masters recommandés

- > [Master neuromoteur](#) (Master 2 recherche) - Université ParisEst
- > MASTER 2 RECHERCHE (Master 2R) "[Exercice, Sport-Santé-Handicap](#)" - [Domaine « Sciences, Technologie, Santé »](#) - [Mention « STAPS - SANTE »](#) Faculté Etienne
- > Master "**APA (Activités Physiques Adaptées et Santé)**" - UFR STAPS - Université de Bourgogne, Dijon - <http://www.u-bourgogne-formation.fr/-Activites-physiques-adaptees-et,245-.html>
- > Master 2 et formation doctorale. "**Movement to Health**" (M2H), EA 2991 . Université Montpellier 1 www.univ-montp1.fr/recherche/unites_de_recherche/movement_to_health
▶ École Doctorale 463 "Sciences du Mouvement Humain www.edsmh.univ-mrs.fr
Renseignements : Pr Isabelle Laffont ou Pr J Pelissier
- > Master "**RIM (rééducation et ingénierie médicale)**", spécialité recherche clinique - Paris UPMC (Jussieu) - http://www.upmc.fr/fr/formations/diplomes/sciences_et_technologies2/masters2/mention_reeducation_et_ingenierie_medicale_rim_ex_3r/specialite_recherche_cliniqu
- > Master "**BIPE (Biologie Intéarative et Physioloaie)** spécialité de neurosciences : Parcours Neurosciences cellulaires et intéarées ou Parcours Neurosciences coar

FR 21:29 24/11/2016

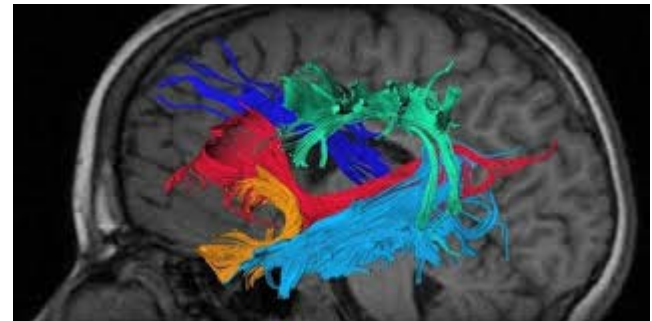
Cursus masters

- PU-PH référent
- évaluation de la recevabilité de la candidature par le conseil de Master
- UV communes obligatoires + UV optionnelles (septembre janvier)
- stage dans un labo de recherche, avec production d'un mémoire (mai, juin ou septembre)

- mise au point d'un protocole ou d'une technique en Master

Exemples:

- Analyses 3D mouvement
- Techniques d'imagerie cérébrale



Masters: prendre une disponibilité

- Année recherche (faculté de médecine)
- Bourses
 - Toutes les sociétés scientifiques
 - Les fondations
 - Industrie pharmaceutique



Dernière mise à jour : 4 juillet 2016	Enseignants	Agenda	Informations	Documents	Publications	Appels à Projet	Liens
Enseignements	Appels à Projet					> Prix Cofemer Sofmer Allergan	
> 1er cycle	Voir dans Appels à Projet					> IRESP	
> DFASM Référentiel	<ul style="list-style-type: none"> > Prix Cofemer Sofmer Allergan pour l'innovation en MPR > IRESP > ANR > Fondation Garches > Prix Académie Européenne > Bourses SOFMER > Bourse IPSEN > Prix Coloplast > Fondation de l'Avenir > Appel à projets TecSan > Appel La Fondation Motrice > Offres à Projet APF > Appel d'offres IRME > Appel d'offre AFM > Bourses d'excellence Eiffel > Projets Afreth 2008 > Fondation des Gueules Cassées > Prix Fondation Altran > CNSA - HAS > Bourses CNAM 					> ANR	
> 3e cycle - DES						> Fondation Garches	
> DIU Médecine Rééducation						> Prix Académie Européenne	
> DU - DIU						> Bourses SOFMER	
> Masters						> Bourse IPSEN	
> Etudiants non UE AFS-						> Prix Coloplast	
> Europe						> Fondation de l'Avenir	
> Advanced Course for						> Appel à projets TecSan	
Exercices Professionnels						> Appel La Fondation Motrice	
> Exercice hospitalier						> Offres à Projet APF	
> Exercice libéral						> Appel d'offres IRME	
> Recherche						> Appel d'offre AFM	
> Publication scientifique						> Bourses d'excellence Eiffel	
> Qualification - Equivalence						> Projets Afreth 2008	
> Vie associative						> Fondation des Gueules Cassées	
> L'installation...						> Prix Fondation Altran	

Bourses sofmer ou autres

The screenshot shows the Sofmer website interface. At the top, there is a browser address bar with the URL <http://www.sofmer.com/index.php?pageID=9c05c8c6d8f1e7d699f3545c>. The Sofmer logo is on the left, and the text "Société Française de Médecine Physique et de Réadaptation" is next to it. A "CONNEXION" button is on the right. Below the header is a large banner image of a human figure with glowing blue lines representing the nervous system. A search bar with the text "Rechercher..." is on the right side of the banner. A navigation menu is located below the banner, with items: Sofmer, Actualités, Formation, Recherche, Journal Club, Forum des pratiques en MPR, Relations internationales, SOfMER Infos, Liens Presse, and Contact. A dropdown menu is open under "Recherche", listing various medical categories: Appareil locomoteur, Appareillage, Cardio-vasculaire, Concepts et Ethique, Contrôle de l'enviro..., Douleur, Education Thérapeuti..., Environnement et Ré..., Evaluation, Analyse..., Immobilité et désada..., Maladies rares, Mémoires et Thèses, Pathologies cancéreu..., Système nerveux, and Troubles Vésico-Sphi... Below the navigation menu, there is a section titled "Sommaire accueil" with the main heading "Bourses et prix SOfMER" and sub-heading "Bourse de recherche SOfMER". There are links for "Archive 2006", "Archive 2007", "Archive 2008", and "Archive 2012". The address bar at the bottom shows the URL http://www.sofmer.com/index.php?pageID=sommaire_pathologies&id_categorie=1381. The Windows taskbar at the bottom shows the system tray with the date "24/11/2016" and time "21:56".

Comment?

- Recherche bibliographique
- Communication orale
- Article
- Thèse d'exercice
- mémoire
- Master 1 ou 2
- **Thèse de science**

Thèses de sciences

- trois ans en École doctorale,
- sous la direction
 - d'un enseignant / chercheur ou
 - dans un groupe industriel ayant passé convention avec un directeur et un tuteur universitaire.
- Le financement de la thèse
 - Les écoles doctorales: allocations pour les doctorants
 - bourses ou allocation de diverses fondations et sponsors

Mémoire et thèse s'exercice

Les étapes:

- Avoir un directeur
- Définir la question
- Faire la bibliographie
- Choisir le critère de jugement
- Établir le design
- Demander les autorisations
- Réalisation
- Communication des résultats

Définir la question

- Exemples pour mémoires/thèses:
 - 1-Est-ce que le port d'une orthèse de posture de cheville améliore l'efficacité d'une injection de toxine sur le triceps sural?
 - 2-est-ce que l'on peut prédire par un test en isocinétisme quels sujets ont un risque supérieur de faire une rupture controlatérale du LCA?
 - 3-Quelles sont les zones cérébrales activées par une stimulation vibratoire (traitement de la négligence)?
 - 4-quelle est l'activité physique des patients adultes atteints de spina bifida en France?

Faire la bibliographie

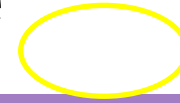
- Pubmed
- Zotero

Pourquoi?

- Pertinence de la question : rationnel
- > Écrire le projet
- Se comparer: discussion

Comment?

bibliographie



Firefox Home - PubMed - NCBI

www.ncbi.nlm.nih.gov/pubmed

NCBI Resources How To Sign in to NCBI

PubMed.gov PubMed Search Help

US National Library of Medicine National Institutes of Health

Advanced

PubMed

PubMed comprises more than 25 million citations for biomedical literature from MEDLINE, life science journals, and online books. Citations may include links to full-text content from PubMed Central and publisher web sites.

PubMed COMMONS

Featured comment - Nov 9

What's it worth? Cicely Saunders Institute Journal Club discusses a discrete choice experiment in end-of-life care. 1.usa.gov/1PqDcUs

Using PubMed

- [PubMed Quick Start Guide](#)
- [Full Text Articles](#)
- [PubMed FAQs](#)
- [PubMed Tutorials](#)
- [New and Noteworthy](#)

PubMed Tools

- [PubMed Mobile](#)
- [Single Citation Matcher](#)
- [Batch Citation Matcher](#)
- [Clinical Queries](#)
- [Topic-Specific Queries](#)

More Resources

- [MeSH Database](#)
- [Journals in NCBI Databases](#)
- [Clinical Trials](#)
- [E-Utilities \(API\)](#)
- [LinkOut](#)

You are here: NCBI > Literature > PubMed

Write to the Help Desk

zotero

19:14 11/11/2015

Firefox ("Stroke"[Mesh]) AND "Postural Balance..."

www.ncbi.nlm.nih.gov/pubmed?term=("Stroke"[Mesh])+AND+"Postural+Balance"[Mesh]

NCBI Resources How To Sign in to NCBI

PubMed.gov US National Library of Medicine National Institutes of Health

PubMed ("Stroke"[Mesh]) AND "Postural Balance"[Mesh] Search

Create RSS Create alert Advanced Help

Article types: Clinical Trial, Review, Customize ...

Text availability: Abstract, Free full text, Full text

PubMed Commons: Reader comments, Trending articles

Publication dates: 5 years, 10 years, Custom range...

Species: Humans, Other Animals

Clear all Show additional filters

Summary 20 per page Sort by Most Recent Send to: Filters: Manage Filters

Search results

Items: 1 to 20 of 728 << First < Prev Page 1 of 37 Next > Last >>

1. [Effectiveness, usability, and cost-benefit of a virtual reality-based telerehabilitation program for balance recovery after stroke: a randomized controlled trial.](#)
Worthen-Chaudhari L.
Arch Phys Med Rehabil. 2015 Aug;96(8):1544. doi: 10.1016/j.apmr.2015.03.025. No abstract available.
PMID: 26216402
[Similar articles](#)

2. [The authors respond.](#)
Llorens R, Noé E, Colomer C, Alcañiz M.
Arch Phys Med Rehabil. 2015 Aug;96(8):1544-6. doi: 10.1016/j.apmr.2015.04.006. No abstract available.
PMID: 26216401
[Similar articles](#)

3. [Evaluation of Tai Chi Yunshou exercises on community-based stroke patients with balance dysfunction: a study protocol of a cluster randomized controlled trial.](#)
Tao J, Rao T, Lin L, Liu W, Wu Z, Zheng G, Su Y, Huang J, Lin Z, Wu J, Fang Y, Chen L.
BMC Complement Altern Med. 2015 Feb 25;15:31. doi: 10.1186/s12906-015-0555-1.
PMID: 25888114 **Free PMC Article**
[Similar articles](#)

[Balancing ability correlates with small blood vessel damage.](#)

New feature
Try the new Display Settings option - Sort by Relevance

Results by year
Download CSV

Titles with your search terms
The effect of aquatic therapy on **postural balance** and muscle strength [Clin Rehabil. 2008]
Exercise leads to faster **postural** reflexes, improved **balance** and [J Am Geriatr Soc. 2005]
Relationship between **Postural Sway** and **Dynamic Balance** in Str [J Phys Ther Sci. 2014]
See more...

Find related data

zotero

FR 19:19 11/11/2015

Firefox Home - PubMed - NCBI
www.ncbi.nlm.nih.gov/pubmed

NCBI Resources How To Sign in to NCBI

PubMed.gov
US National Library of Medicine
National Institutes of Health

PubMed

Advanced

Search

Help

PubMed

PubMed comprises more than 25 million citations for biomedical literature from MEDLINE, life science journals, and online books. Citations may include links to full-text content from PubMed Central and publisher web sites.

PubMed COMMONS

Featured comment - Nov 9
What's it worth? Cicely Saunders Institute Journal Club discusses a discrete choice experiment in end-of-life care.
[1.usa.gov/1PqDcUs](#)

Using PubMed

- [PubMed Quick Start Guide](#)
- [Full Text Articles](#)
- [PubMed FAQs](#)
- [PubMed Tutorials](#)
- [New and Noteworthy](#)

PubMed Tools

- [PubMed Mobile](#)
- [Single Citation Matcher](#)
- [Batch Citation Matcher](#)
- [Clinical Queries](#)
- [Topic-Specific Queries](#)

More Resources

- [MeSH Database](#)
- [Journals in NCBI Databases](#)
- [Clinical Trials](#)
- [E-Utilities \(API\)](#)
- [LinkOut](#)

You are here: NCBI > Literature > PubMed

Write to the Help Desk

zotero

FR 19:14 11/11/2015

Firefox PubMed Single Citation Matcher

www.ncbi.nlm.nih.gov/pubmed/citmatch pubmed

NCBI Resources How To Sign in to NCBI

PubMed Single Citation Matcher

Use this tool to find PubMed citations. You may omit any field.

Journal

Date (month and day are optional)

Details

Volume	Issue	First page
<input type="text"/>	<input type="text"/>	<input type="text"/>

Author name

Limit authors Only as first author Only as last author

Title words

[Clear form](#)


www.ncbi.nlm.nih.gov/pubmed/citmatch zotero

FR 19:21 11/11/2015


Choisir le critère de jugement

1-Est-ce que le port d'une orthèse de posture de cheville améliore l'efficacité d'une injection de toxine sur le triceps?  Flexion dorsale de cheville

2-est-ce que l'on peut prédire par un test en isocinétisme quels sujets ont un risque supérieur de faire une rupture controlatérale du LCA?

 Rapport IJ/Qcps vitesse lente

3-Quelles sont les zones cérébrales activées par une stimulation vibratoire

 Activations cérébrales sans/avec

4-quelle est l'activité physique des patients adultes atteints de spina bifida?

 Questionnaire d'activité physique

Etablir le design

- Revue systématique
- Étude préliminaire Ex alpha 200
- Descriptive ex vibrations
- ERC ex orthèse
- Cas-témoin ex LCA
- Cross over
- Épidémiologique ex spina bifida

Difficultés en MPR

- Standardisation du programme de rééducation
- Double aveugle
- Taille échantillon
- hétérogénéité de la population

Demander les autorisations

- Déclaration à la CNIL
 - Utilisation de données anonymisées (ex LCA)
- Comité d'éthique (ex d'un questionnaire)
- Utilisation de base de données (ex spina bifida)
- Comité de Protection de Personnes
 - Soins courants
 - autres

Comité d'éthique (1)

Etude rétrospective de la cohorte d'enfants bénéficiant d'une rééducation par Alpha 200 per-arthrodèse vertébrale, dans le cadre d'une scoliose idiopathique de l'adolescent

Investigateur coordonnateur

Nom : Dr Heyman

Adresse : Service de Rééducation pédiatrique,
CHU Pontchaillou, 2 Rue Henri le Guilloux, 35000 Rennes

Téléphone : 02.99.26.71.14

**Ce document est remis au(x) parent(s)
Un exemplaire est conservé par l'investigateur**

Madame, Monsieur,

Le Docteur

CHU deService

Adresse..... Téléphone :

souhaite obtenir votre accord pour effectuer une recherche sur les données de votre enfant.

Le fait de participer à cette recherche « ne changera pas la prise en charge de votre enfant ».

Avant de donner votre accord, prenez le temps de lire les informations suivantes. Si toutefois certains points manquent de clarté après l'information orale sur le protocole et la lecture de cette notice, posez toutes les questions qui vous sembleront utiles.

Comité d'éthique (2)

Objectif de l'étude

Notre objectif est d'évaluer

Déroulement de l'étude

Si vous ne vous opposez pas à cette étude, il s'agira uniquement de récupérer les données médicales du dossier (données du diagnostic, données de l'intervention, du suivi rééducatif et de l'évolution, examens d'imagerie) de votre enfant et de les transmettre au responsable de cette recherche.

Participation volontaire

La participation à cette recherche est entièrement volontaire et n'engendre aucun surcoût à votre charge.

Vous êtes libre d'accepter ou de refuser de participer. Si vous acceptez, vous êtes libre de changer d'avis à tout moment sans avoir à vous justifier et votre décision ne portera aucun préjudice à la qualité de la prise en charge de la maladie de votre enfant ultérieurement. Dans ce cas, vous devez informer le médecin investigateur de votre décision.

Comité d'éthique (3)

Confidentialité et utilisation des données médicales

Dans le cadre de la recherche, un traitement des données personnelles de votre enfant va être mis en œuvre pour permettre d'analyser les résultats de la recherche. Toutes ces informations seront traitées sous une forme codée garantissant leur confidentialité, notamment sans mention de vos nom et prénom, dans la base de données sécurisée.

Le personnel impliqué dans cette recherche est soumis au secret professionnel, tout comme votre médecin traitant.

Conformément aux dispositions de loi relative à l'informatique aux fichiers et aux libertés (loi du 6 janvier 1978), vous disposez d'un droit d'accès, de rectification et d'opposition au traitement des données. Ces droits s'exercent auprès du médecin qui vous suit dans le cadre de la recherche et qui connaît votre identité.

Vous pouvez également accéder directement ou par l'intermédiaire d'un médecin de votre choix à l'ensemble de vos données médicales en application des dispositions de l'article L 1111-7 du Code de la Santé Publique.

Avis favorable du comité d'éthique

Le Comité d'éthique de Rennes a autorisé cette recherche le xx/xx/xxxx.

Demander l'autorisation au CCP

Les soins courants

-évaluer des actes (combinaisons d'actes ou stratégies médicales de prévention, de diagnostic ou de traitement) **utilisés de manière habituelle** mais que

-des modalités particulières de surveillance sont prévues par un protocole

-Les modalités particulières de surveillance ne comportent que des **risques** et des contraintes négligeables pour la personne qui se prête à la recherche."

(article R1121-3 du code de la santé publique)

- Ex soins courants même étude en prospectif car mise au point protocole d'évaluation

Les recherches biomédicales (article R1121-3 du code de la santé publique) :

1° Les recherches qui portent sur des techniques ou des stratégies innovantes ou considérées comme obsolètes ;

2° Les recherches qui portent sur l'évaluation d'une combinaison innovante d'actes ou de produits, même si chacun de ceux-ci pris isolément est d'utilisation courante ;

3° Les recherches portant sur une comparaison de stratégies médicales, lorsque l'une de ces stratégies peut, en l'état des connaissances être considérée comme supérieure à l'autre en termes de sécurité et d'efficacité.

Ex: orthèse
 effet des vibrations

La rédaction d'une demande d'autorisation au CPP

- Formateur
- rigueur
- Précision

- Facilite la réalisation du protocole
- Facilite la rédaction de l'article

1. Objectifs de la recherche

1.1. Objectif principal

Description de l'objectif principal

1.2. Objectifs secondaires

Les objectifs secondaires peuvent correspondre à des critères de jugement secondaires mais également à des études ancillaires

1.1. Enoncé précis des critères d'évaluation principaux et, le cas échéant, des critères d'évaluation secondaires

1.1.1. Critère d'évaluation principal

Le critère d'évaluation principal doit être détaillé de façon précise, en spécifiant la méthode et le calendrier de recueil de ce critère.

1.1.2. Critères d'évaluation secondaires

Idem critère d'évaluation principal

RESUME

TITRE	<i>Acronyme et titre complet</i>
PROMOTEUR	CHU de Rennes
INVESTIGATEUR PRINCIPAL/COORDONNATEUR	<i>Nom, prénom, service, adresse, téléphone, Email</i>
VERSION DU PROTOCOLE	A compléter ultérieurement
JUSTIFICATION / CONTEXTE	<i>Bref rappel (données de la littérature scientifique, pathologie, domaine d'étude, ...)</i>
OBJECTIF PRINCIPAL	<i>Description de l'objectif principal</i>
OBJECTIFS SECONDAIRES	<i>Liste de tous les objectifs secondaires</i>
CRITÈRE DE JUGEMENT PRINCIPAL	<i>Définition du critère de jugement principal</i>
CRITÈRES DE JUGEMENT SECONDAIRES	<i>Définitions des critères de jugement secondaires</i>
MÉTHODOLOGIE / SCHÉMA DE L'ETUDE	<i>Description des principales caractéristiques de la recherche par des termes standards selon le type de recherche</i>
CRITÈRES D'INCLUSION DES SUJETS	<i>Liste des principaux critères d'inclusion</i>
CRITÈRES DE NON-INCLUSION DES SUJETS	<i>Liste des principaux critères de non-inclusion</i>
STRATÉGIES / PROCÉDURES	<i>Description succincte des stratégies/ procédures</i>
NOMBRE DE PATIENTS	<i>Nombre de sujets nécessaires pour répondre à la question de recherche</i>
DURÉE DE LA RECHERCHE	Durée de la période d'inclusion : A compléter Durée de la participation pour chaque patient : A compléter Durée de traitement des données et rapport : A compléter Durée totale de l'étude : A compléter
RETOMBÉES ATTENDUES	<i>Retombées attendues de l'étude</i>

1.1. Description de la méthodologie de la recherche, accompagnée de sa présentation schématique précisant notamment les visites et les examens prévus

1.1.1. Plan expérimental

Enoncé du design retenu et justification :

- *Essai...*
- *monocentrique ou multicentrique (et dans ce cas, nationale ou internationale),*
- *Précisez :*
 - *Non comparatif*
 - *Comparatif*
 - *Randomisé / non randomisé*
 - *Contrôlé (groupe contrôle) / non contrôlé*
 - *Groupe contrôle : placebo, double placebo, produit de référence, méthode de référence*
 - *De supériorité / d'équivalence / de non-infériorité*
 - *Sans insu (ouverte) / en simple insu (patient) / en double insu (patient et investigateurs) / en triple insu (autres dont statisticien, ...)*
 - *Avec x groupes comparés (donner le nom des produits/stratégies/procédures comparé(e)s*
 - *En X groupes parallèles / en cross-over / selon un plan factoriel / selon un plan expérimental / ...*
 - *Répartition des patients dans les groupes selon un ratio (x : x)*

Exemple de Calendrier de l'étude pour récapituler :

<i>Actions</i>	<i>J-30 (Visite de pré- inclusion)</i>	<i>J0 (Visite d'inclusion)</i>	<i>S8</i>	<i>S16</i>	
<i>tement éclairé</i>	<i>X</i>				
<i>nclusion</i>		<i>X</i>			
<i>dents</i>	<i>X</i>				
<i>n clinique*</i>	<i>X</i>	<i>X</i>	<i>X</i>	<i>X</i>	
<i>ns paracliniques*</i>	<i>X</i>	<i>X</i>	<i>X</i>	<i>X</i>	
<i>Médicaux* (ECG...)</i>					
<i>es* (biochimie, hématologie...)</i>		<i>X</i>	<i>X</i>	<i>X</i>	

communiquer

- Communication en congrès (orale, poster)
 - congrès nationaux SOFMER, SIFUD, SFERRE, MONTPELLIER, SOFCOT...
 - Congrès internationaux ESPRM, ISPRM, WCNR....
- Publication
 - Annals of MPR
 - IF, rang SIGAPS

Mémoire et thèse d'exercice conclusion

- Différents niveaux
- Ne s'improvise pas
- Maitrise recherche bibliographique
- Question claire
- méthode
- Accompagnement : en équipe/Référent scientifique
- communication

Mémoire et thèse d'exercice Conclusion

- Nécessaire/ Précocement
- accessible
- Initialement laborieux mais acquisition expérience+++
- Très enrichissant

Conclusion

Activité recherche dynamique
CHU et hors CHU

Place de la recherche dans l'internat
et de l'internat dans la recherche!