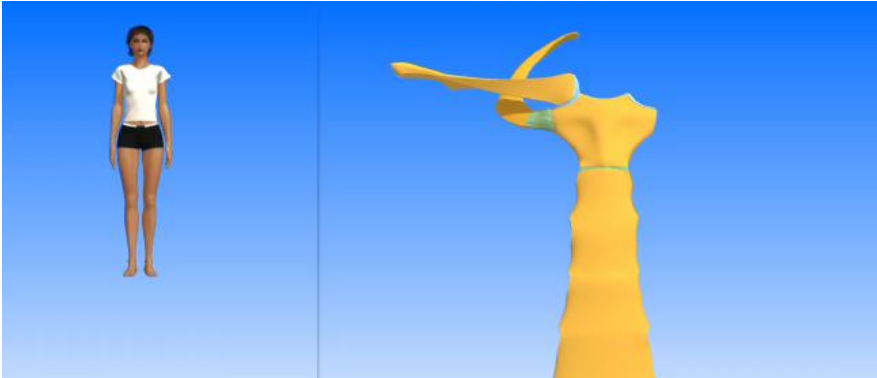


L'ARTICULATION STERNO-CLAVICULAIRE

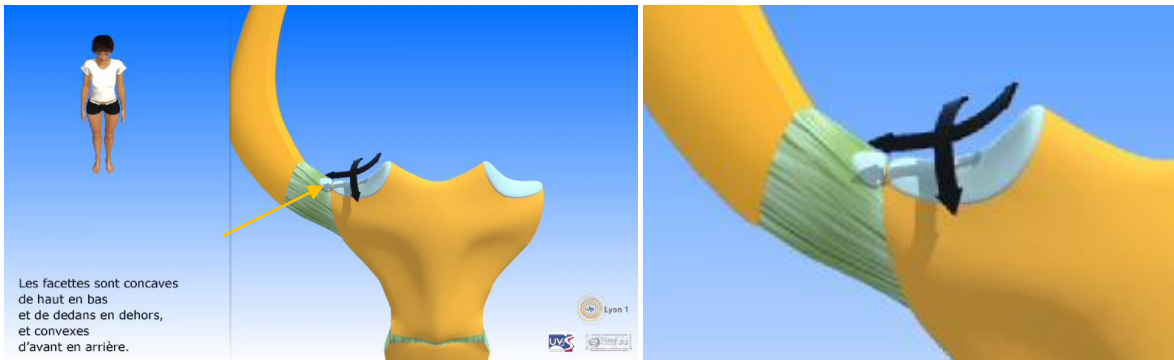
[Lien vers la VIDÉO](#)

C'est une articulation très solide, rarement traumatisée. Elle unit la clavicule et le sternum.

Le cartilage articulaire du sternum se continue sur le 1er cartilage costal, ce qui explique le terme d'articulation sterno-costo-claviculaire (cf flèche orange sur le 2è croquis suivant) parfois employée :



C'est une articulation en selle : les surfaces articulaires de la [clavicule](#) et du [manubrium du sternum](#) sont concaves dans un sens et convexes dans l'autre et inversement conformées :



Le tubercule zygomatique postérieur (ou [heurtoir de Farabeuf](#) ; flèche noire) évite les luxations vers l'avant :



Un [fibro-cartilage](#) en forme de rondelle rétablit partiellement la congruence et augmente la stabilité de l'articulation ; il amortit les contraintes membre supérieur-sternum :



La capsule et les ligaments intrinsèques

La capsule forme un manchon fibreux qui entoure l'articulation. Les fibres des faisceaux du ligament sterno-claviculaire se tissent avec celles de la capsule qu'ils entourent presque complètement :

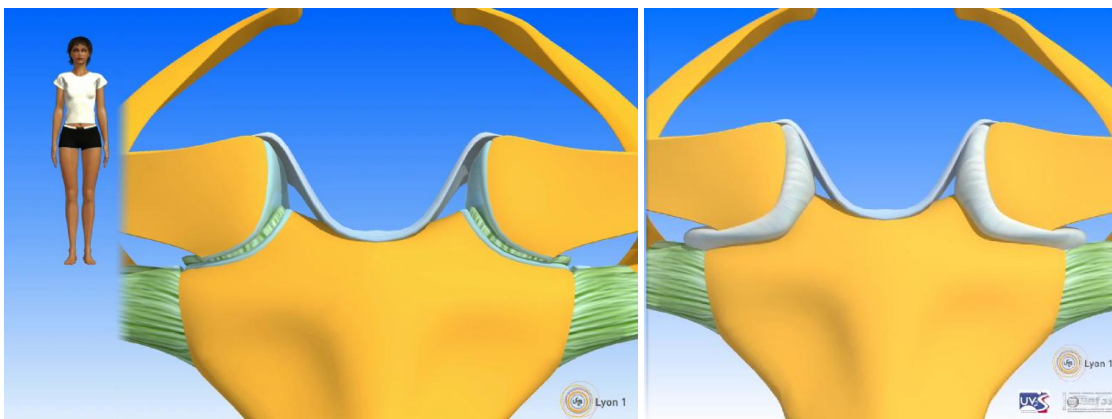


Les ligaments extrinsèques

On décrit deux ligaments :

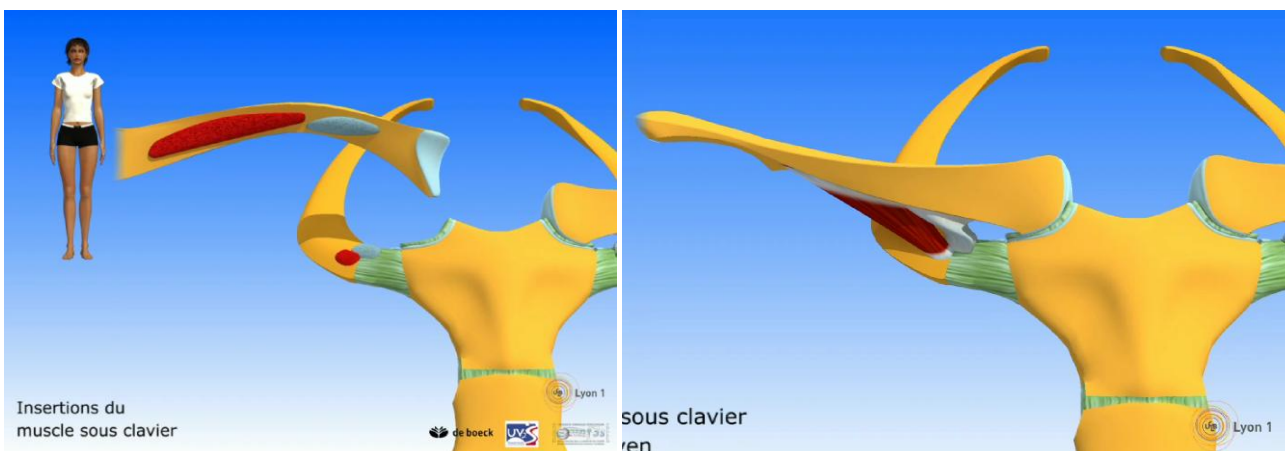
- le ligament interclaviculaire

Il réunit les deux clavicules. Il s'insère sur le manubrium et ses fibres se tissent avec celles des ligaments intrinsèques :



- le ligament costo-claviculaire

Très résistant, il s'étend de la face inférieure de la clavicule à la 1^{ère} côte jusqu'au cartilage costal. Il est renforcé et protégé par l'action du muscle sous-clavier :



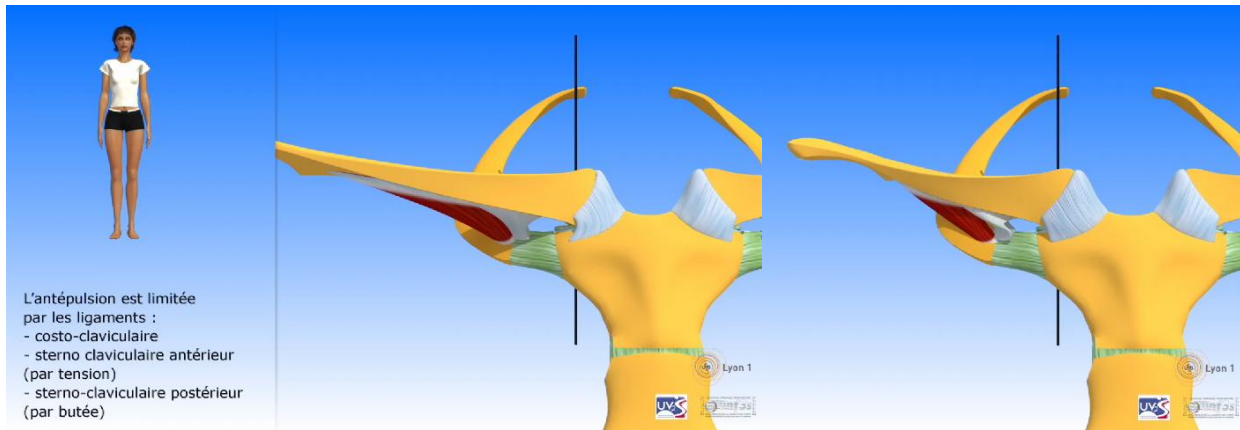
Ce ligament est considéré comme le moyen de contention le plus efficace de l'articulation (Bonnell).

Les mouvements de l'articulation

C'est une articulation à trois degrés de liberté. Elle peut donc se mouvoir autour de trois axes et les déplacements sont limités par les ligaments :

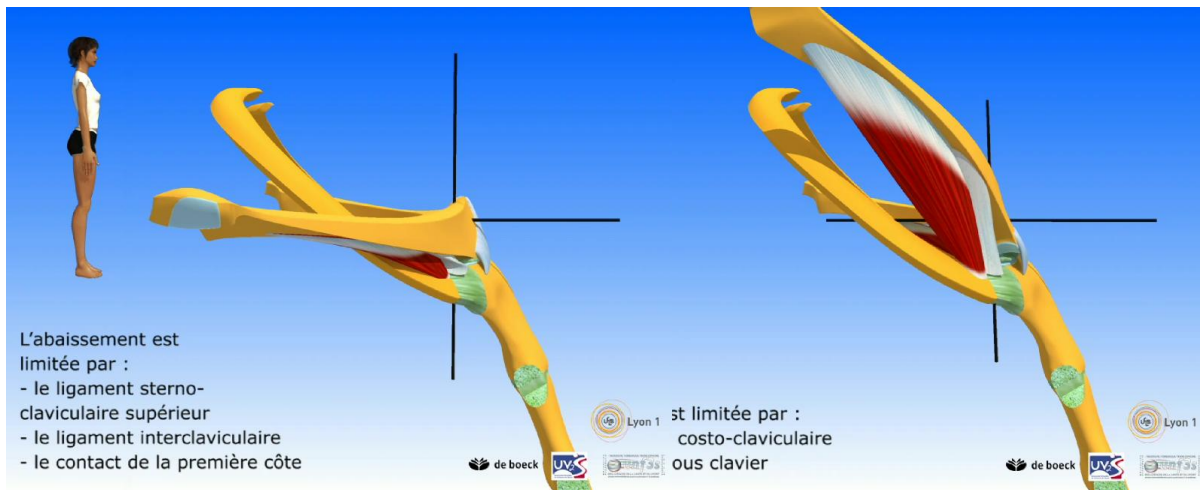
- un axe vertical pour les mouvements d'avancée et de recul

L'antépulsion et la retropulsion sont limitées par le ligament costo-claviculaire (faisceaux antérieur et postérieur) :



- un axe antéro-postérieur pour les mouvements d'élévation et d'abaissement

L'abaissement maximal est limité par le contact de la clavicle contre la 1^{ère} côte. L'élévation est limitée par le ligament costo-claviculaire et le muscle sous-clavier :



- un axe longitudinal pour les mouvements de rotation de la clavicle autour de cet axe

Ces mouvements de rotation axiale sont permis par la laxité ligamentaire et sont limités par la tension des ligaments :

