

L'ARTICULATION SCAPULO-THORACIQUE

[Liens vers les VIDEOS « LA SCAPULA »](#) et [« L'ARTICULATION SCAPULO-THORACIQUE »](#)

L'articulation scapulo-thoracique est une des cinq articulations du complexe de l'épaule.

Elle ne présente pas de cartilage articulaire, de capsule, de ligaments propres ou de contact entre deux os : c'est donc une *fausse articulation*.

Elle est également appelée l'articulation scapulo-serrato¹-thoracique. En effet, la scapula glisse sur le thorax sachant que deux muscles s'intercalent entre le thorax et la scapula : le [dentelé antérieur](#) et le [sous-scapulaire](#). Un tissu cellulo-graisseux facilite les glissements.

Ce type d'articulation ne connaît pas de traumatologie et permet une mobilité importante de la scapula.

Son fonctionnement nécessite l'action de muscles fixateurs qui stabilisent la scapula au cours des différents mouvements et effecteurs qui permettent les déplacements de la scapula.

NB : Deux vidéos apportent des précisions utiles :

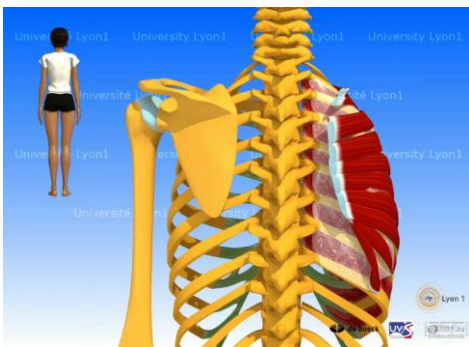
- [Les mouvements de la scapula](#) »
- [L'épaule. Un concept dépassé. Nouveaux concepts.](#)

Description de l'articulation

Le thorax est recouvert d'une nappe de tissu cellulo-graisseux. Ce tissu transparent, brillant, souple et résistant contient des cellules adipeuses et facilite les glissements :



Le muscle dentelé antérieur est plaqué contre le thorax et glisse facilement sur cette nappe cellulo-graisseuse :

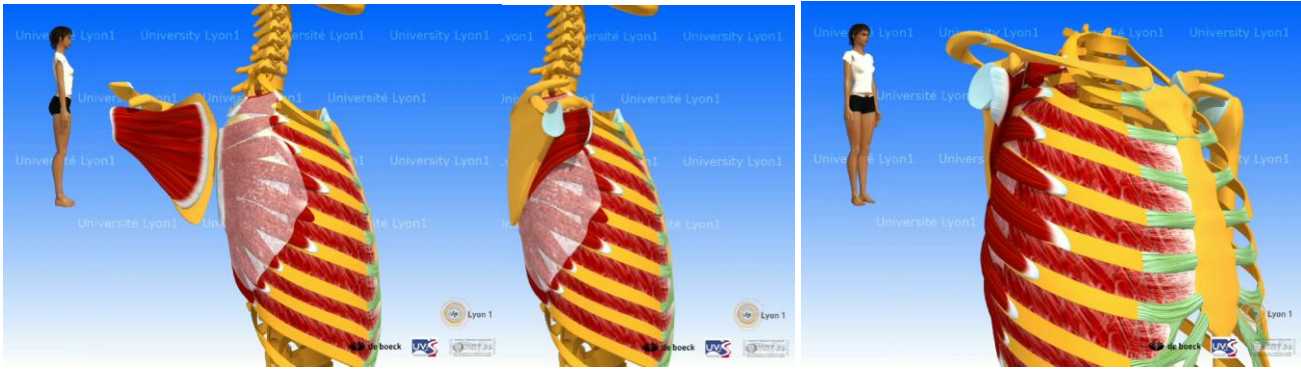


Une autre nappe de tissu cellulo-graisseux recouvre le dentelé antérieur :



¹ serratus est le nom latin du dentelé antérieur (ancienne nomenclature : grand dentelé)

Le sous-scapulaire (qui s'insère sur la face antérieure de la scapula) glisse sur le dentelé antérieur par l'intermédiaire de cette nappe cellulo-graisseuse tandis que le dentelé antérieur glisse sur le thorax :

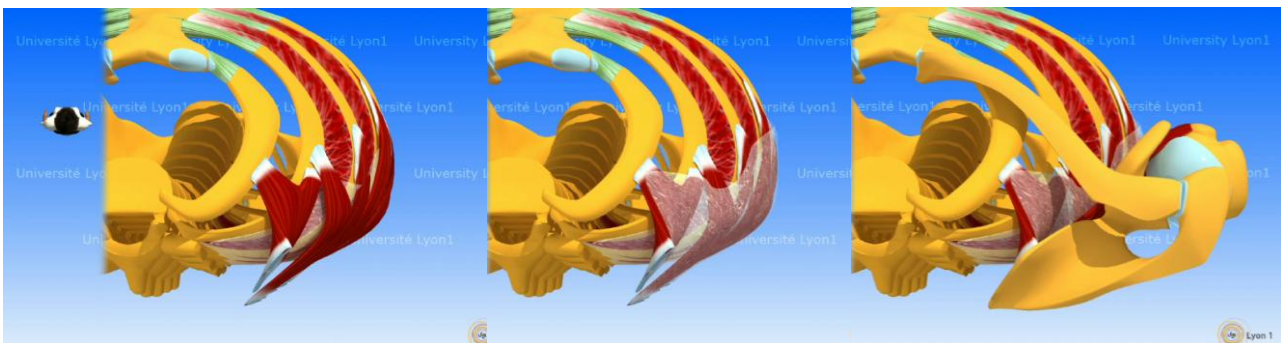


Vue supérieure

- nappe cellulo-graisseuse non visible

- nappe visible

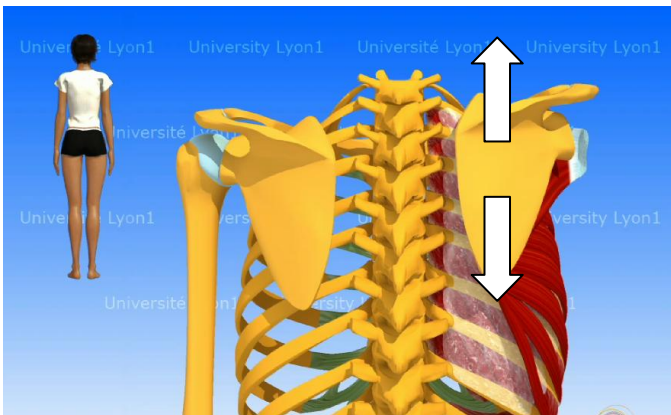
clavicule en place :



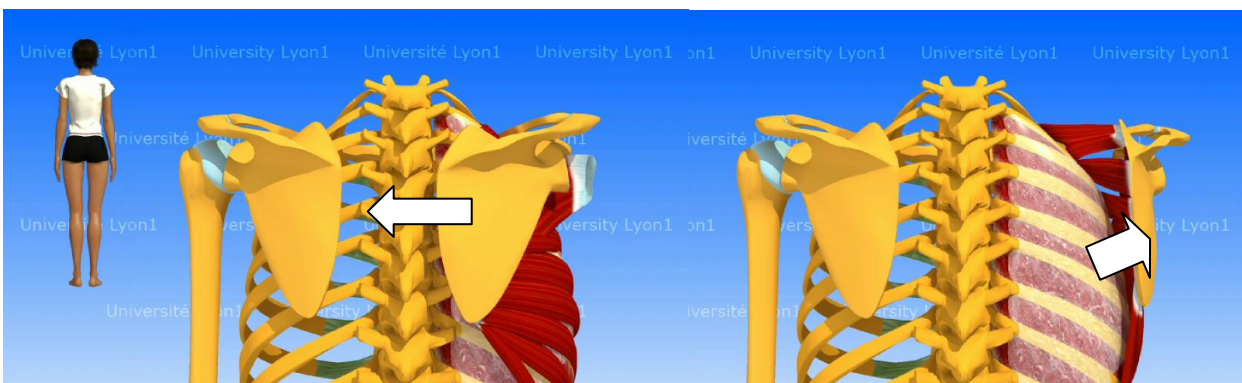
Les mouvements de l'articulation et les glissements de ces éléments

Les mouvements de l'articulation correspondent aux glissements de la scapula et des muscles sur les nappes cellulo-graisseuses :

- élévation et abaissement :

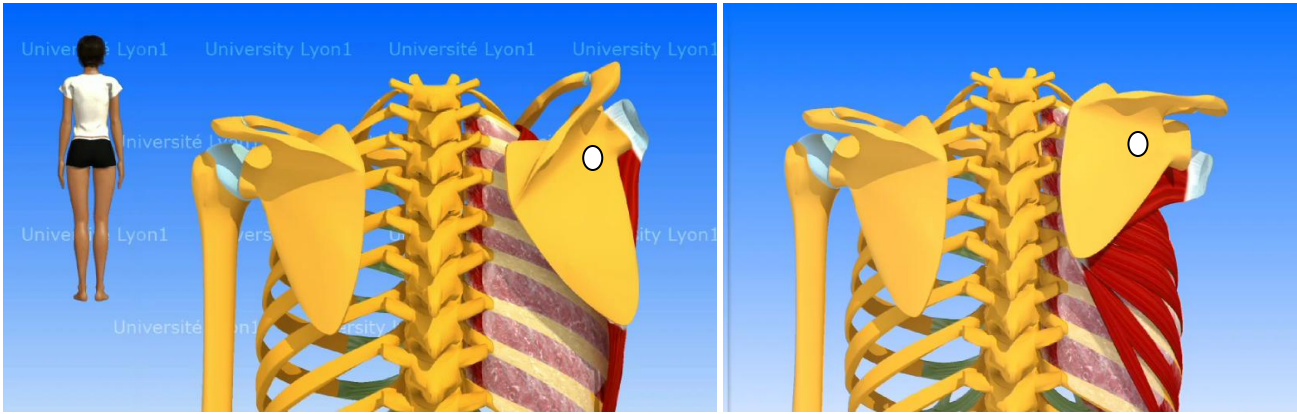


- frontalisation (adduction) et sagittalisation (abduction) :



-sonnette latérale

- sonnette médiale :



Une sonnette correspond à une rotation de la scapula autour d'un axe antéro-postérieur. Cet axe est marqué par un point blanc. Il n'est pas fixe. Il se déplace en fonction du mouvement.