

LA FIBULA

[Lien vers la vidéo](#)

NB : cette vidéo a été réalisée en 2008. Elle doit être reformatée aux nouveaux standards et en HD. La qualité des images est donc moyenne.

Os long, fin, situé en dehors et en arrière du tibia.

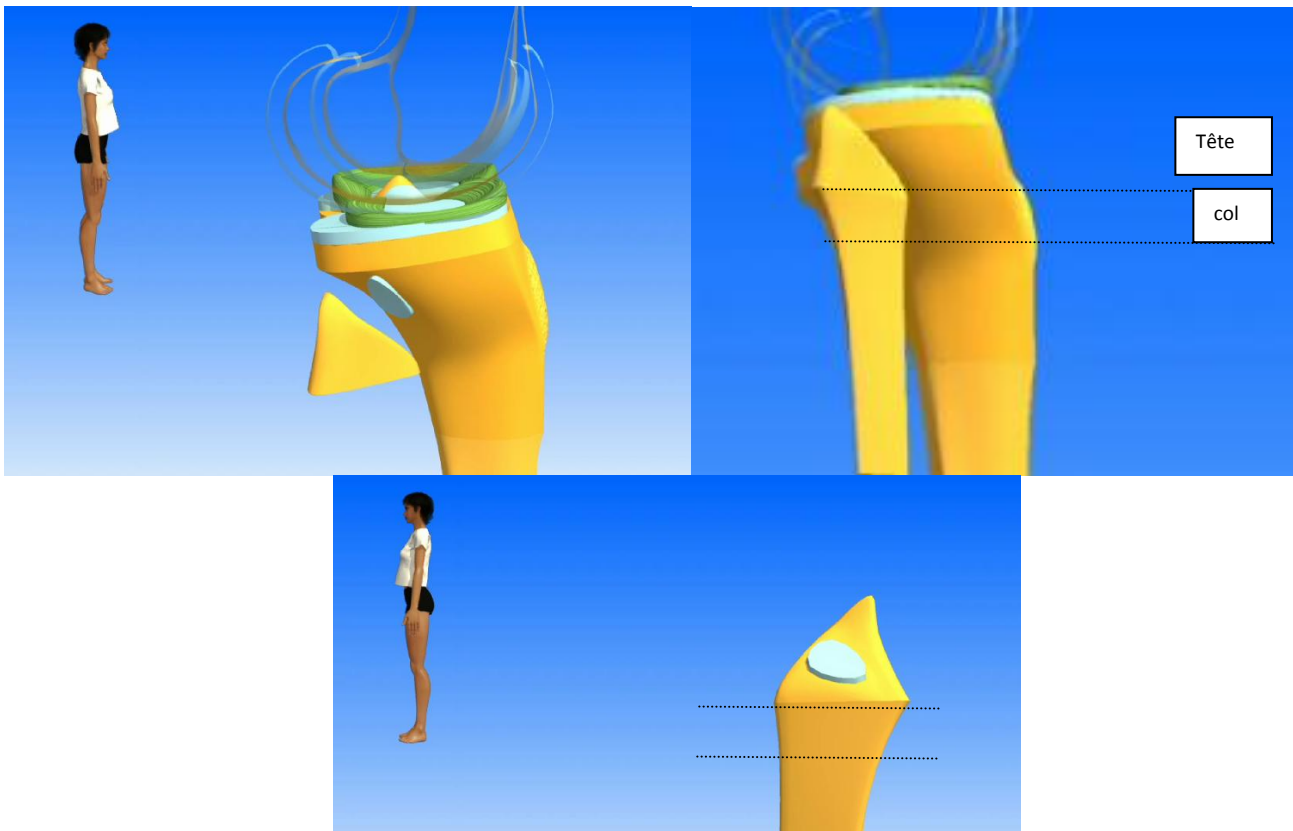
Il s'articule avec le tibia au niveau de ses 2 extrémités.

Il présente donc à décrire 2 extrémités (supérieure, inférieure) et un corps.

L'extrémité supérieure

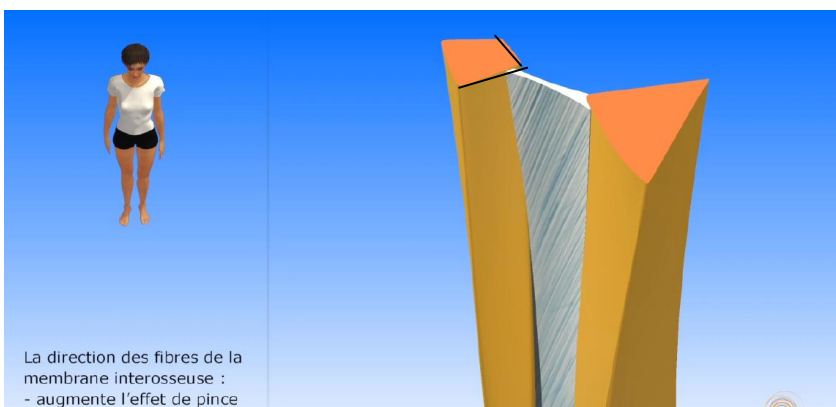
Elle est volumineuse et sous cutanée. Elle se divise en 2 parties :

- la tête de la fibula en forme de pyramide. Une face de la pyramide présente la facette tibiale articulaire avec l'extrémité supérieure pyramidale du tibia. Elle est donc orientée vers le dedans et le haut. Le sommet de la pyramide est effilé en raison de l'insertion d'un muscle puissant.
- le col qui relie la tête pyramidale au corps prismatique :



Le corps

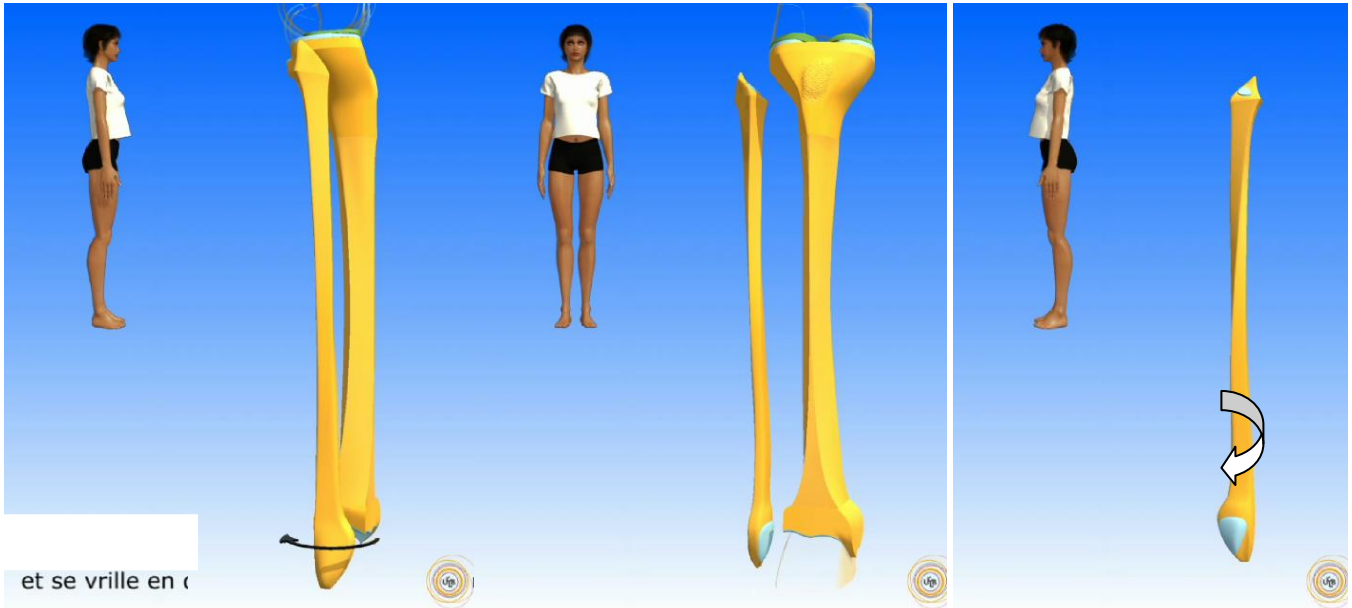
C'est un prisme très fin. Il présente donc 3 faces dont une médiale (un trait noir indique sa coupe) marquée par une longue crête verticale, très nette en raison de l'insertion du ligament interosseux :



La direction des fibres de la membrane interosseuse :
- augmente l'effet de pince

Image extraite de la vidéo [La cheville](#)

Sa partie inférieure se vrille vers le dehors, comme celle du [tibia](#). L'orientation des faces évolue donc de haut en bas :



L'extrémité inférieure

Elle est appelée malléole latérale.

Elle est aplatie de dehors en dedans et très épaisse : elle présente donc 2 faces (médiale et latérale) et 2 bords (postérieur et antérieur).

Elle est plus basse que la malléole médiale et plus postérieure du fait de la vrille des os de la jambe (cf vidéo [Le tibia](#)).

Sa face latérale est sous cutanée.

Sa face médiale

On décrit :

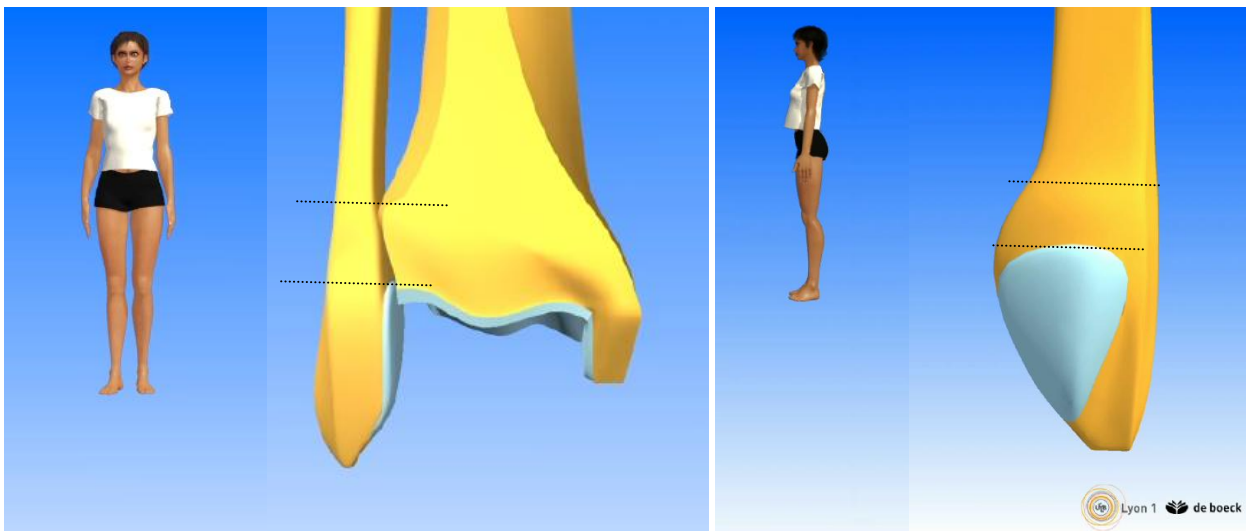
- en haut : une surface répondant à la face latérale de l'extrémité inférieure du tibia, les deux os restant espacés de quelques millimètres (entre les tirets sur les images) :

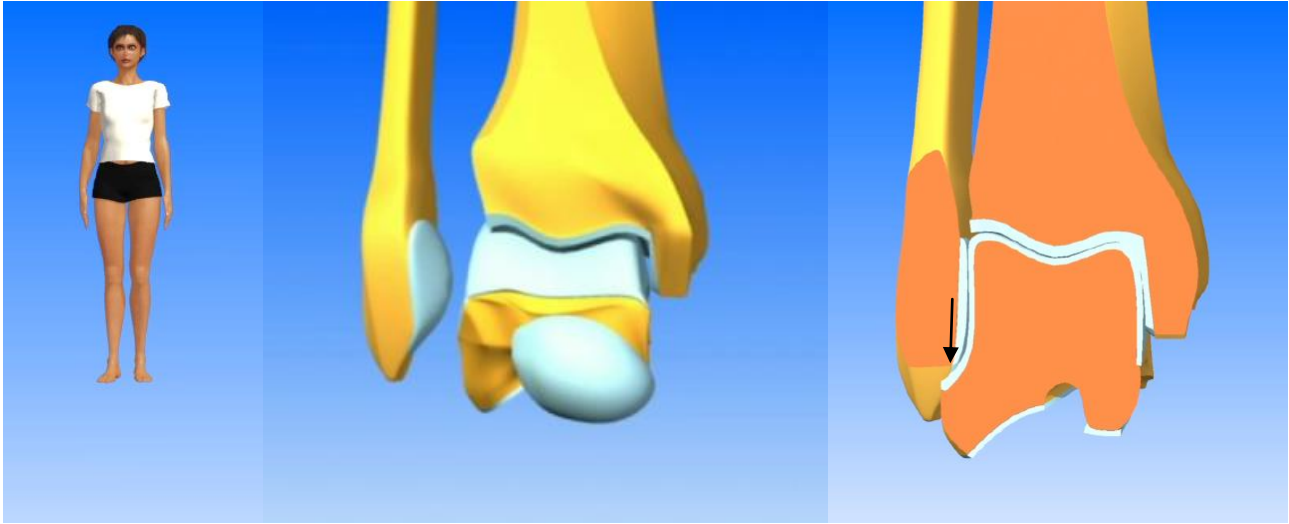
- en bas, un triangle à sommet inférieur présentant :

- . en avant, une surface articulaire triangulaire avec le talus

Elle est convexe et prend appui en bas sur le talus. On estime que cet appui représente 1/6 de la charge (flèche, image page suivante), 5/6 s'exerçant au niveau du contact tibia-poulie du talus.

- . en arrière, une profonde dépression où s'insère un puissant ligament de [la cheville](#) :





Le bord postérieur est très épais et constitue une poulie de réflexion pour les tendons des muscles fibulaires.